



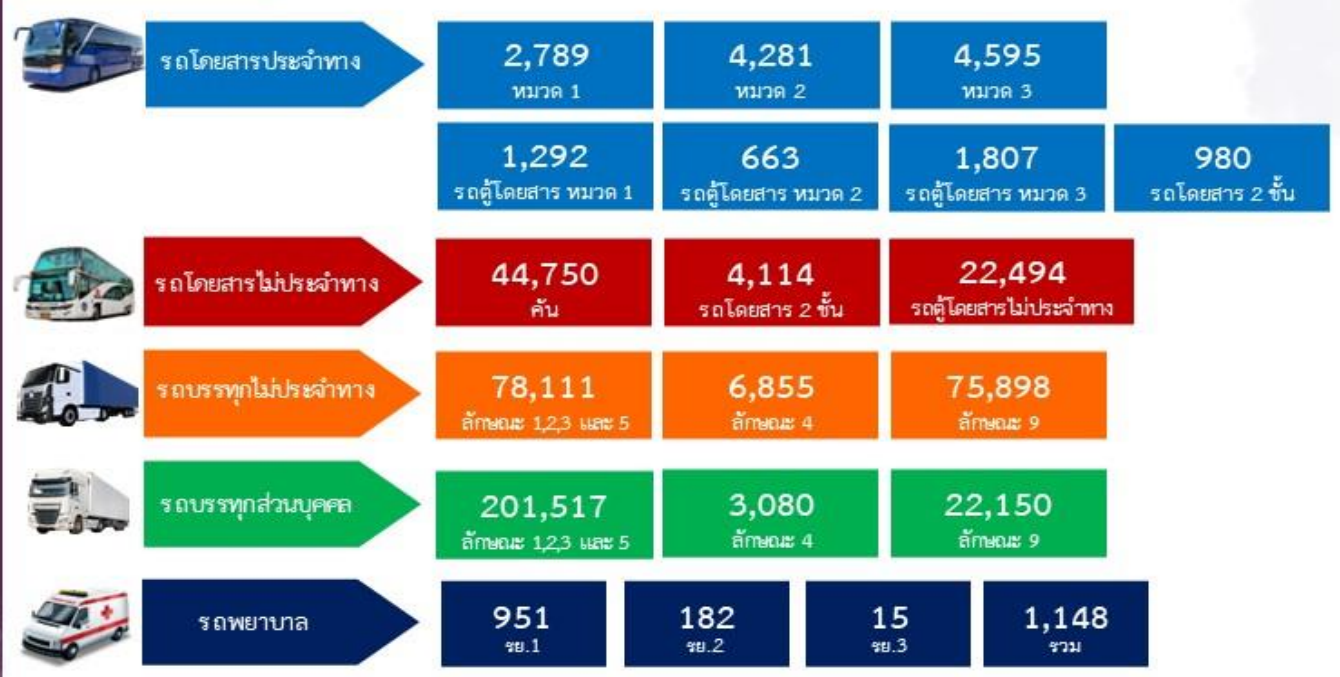
## รายงานสถิติเกี่ยวกับการติดตั้งระบบ GPS ณ วันที่ 9 มีนาคม 2567



### สถิติรถที่เชื่อมต่อข้อมูลกับศูนย์ GPS



### สถิติรถที่ติดตั้ง GPS



### สถิติการใช้ความเร็วเกิน



ความเร็วเกิน 385 คัน

### ความเร็วเกินเฉลี่ย/ความเร็วสูงสุด







รายงานสถิติการกระทำความผิดจากระบบ GPS รถทุกประเภท กรุงเทพมหานคร

เดือน มีนาคม 2567

หน่วย : คัน

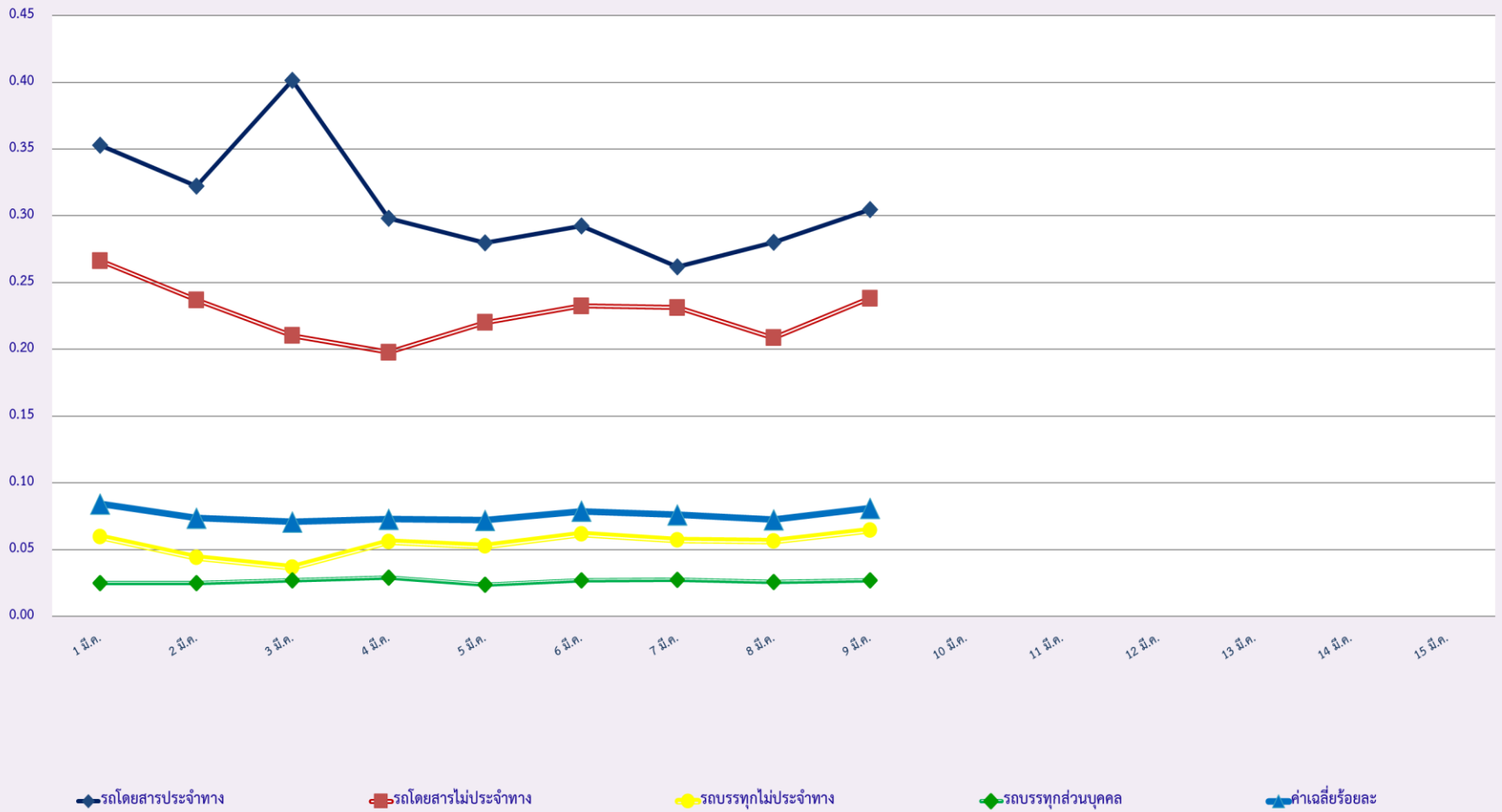
วันที่		1 มี.ค.	2 มี.ค.	3 มี.ค.	4 มี.ค.	5 มี.ค.	6 มี.ค.	7 มี.ค.	8 มี.ค.	9 มี.ค.	10 มี.ค.	11 มี.ค.	12 มี.ค.	13 มี.ค.	14 มี.ค.	15 มี.ค.	ค่าเฉลี่ยจำนวนรถ ที่กระทำผิด	
รถโดยสาร	ประจำทาง	ความเร็วเกิน	5	3	3	3	6	3	4	4	1							4
		ไม่แสดงตน	860	771	718	822	766	768	771	744	681							767
		ชั่วโมงการทำงานเกิน	945	933	834	1,012	857	863	800	1,083	844							908
	ไม่ประจำทาง	ความเร็วเกิน	16	14	14	16	7	9	14	12	14							13
		ไม่แสดงตน	1,043	831	639	932	953	1,006	1,089	1,090	905							943
		ชั่วโมงการทำงานเกิน	213	193	206	180	161	168	194	205	214							193
	ส่วนบุคคล	ความเร็วเกิน	0	1	1	0	0	0	0	0	0							0
		ไม่แสดงตน	6	6	1	5	3	5	2	5	2							4
		ชั่วโมงการทำงานเกิน	0	0	0	1	0	1	0	0	0							0
รถบรรทุก	ไม่ประจำทาง	ความเร็วเกิน	1	1	1	0	0	1	1	1	1							1
		ไม่แสดงตน	14,328	12,422	6,578	12,693	14,110	14,228	14,103	14,161	12,265							12,765
		ชั่วโมงการทำงานเกิน	3,601	3,357	2,442	3,016	3,256	3,398	3,432	3,336	3,396							3,248
	ส่วนบุคคล	ความเร็วเกิน	0	1	0	0	0	1	0	0	1							0
		ไม่แสดงตน	4,028	3,935	2,495	3,939	4,068	4,109	4,049	4,083	3,962							3,852
		ชั่วโมงการทำงานเกิน	957	1,029	845	889	933	909	887	929	1,188							952

รายงานสถิติความเร็วเกินของรถตู้โดยสารประจำทาง หมวด 2 (บขส.)

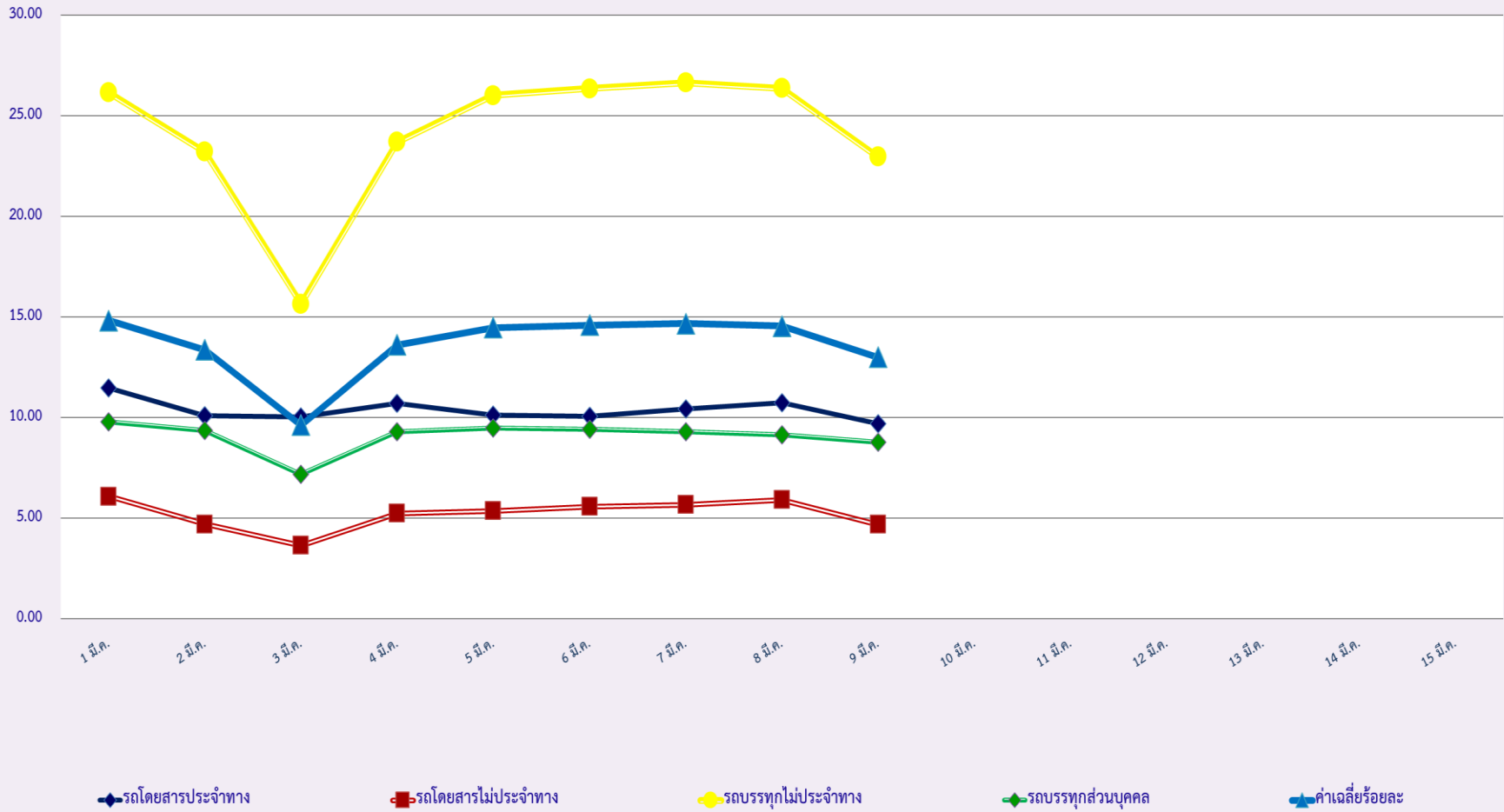
ประจำเดือน มีนาคม 2567

พื้นที่	วันที่	1 มี.ค.	2 มี.ค.	3 มี.ค.	4 มี.ค.	5 มี.ค.	6 มี.ค.	7 มี.ค.	8 มี.ค.	9 มี.ค.	10 มี.ค.	11 มี.ค.	12 มี.ค.	13 มี.ค.	14 มี.ค.	15 มี.ค.
		กรุงเทพมหานคร	จำนวน(คัน)	1	0	1	0	0	0	0	2	0				
	ร้อยละ	0.05	0.00	0.15	0.00	0.00	0.00	0.00	0.30	0.00						
ทั่วประเทศ	จำนวน(คัน)	17	16	19	15	16	18	15	18	13						
	ร้อยละ	0.91	2.40	2.85	2.25	2.40	2.71	2.26	2.71	1.96						

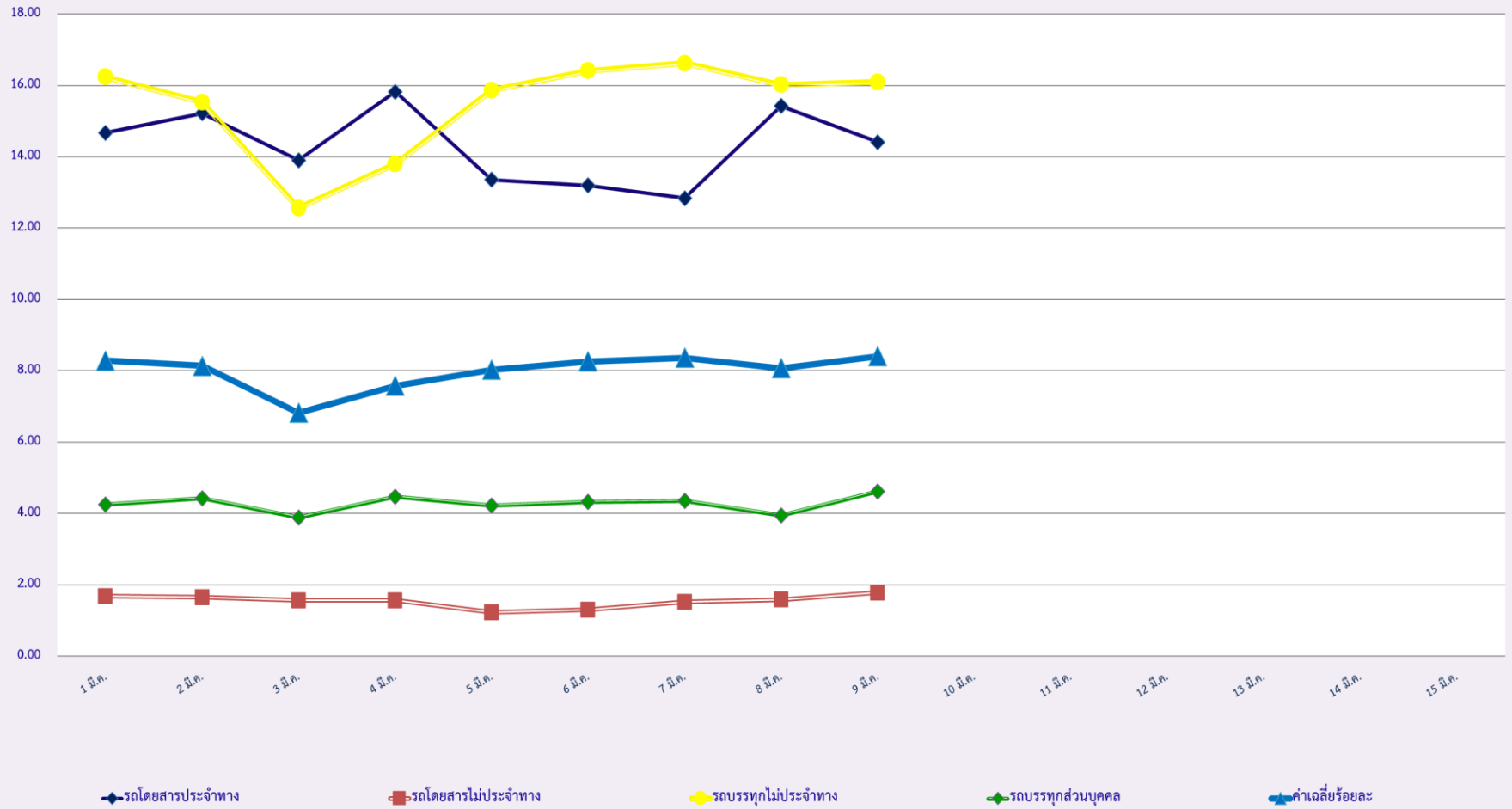
### สถิติรถที่มีความเร็วเกินในรถแต่ละประเภท (ร้อยละ)



### สถิติการไม่แสดงตนของพนักงานขับรถในแต่ละประเภท (ร้อยละ)



### สถิติระยะเวลาการทำงานเกินของพนักงานขับรถในรถแต่ละประเภท (ร้อยละ)





สถิติรถตู้โดยสารประจำทาง หมวด 2(ขส.)ที่มีความเร็วเกิน (ร้อยละ) .

